

Casa Vera

LA HERRADURA · SPAIN



Casa Vera - The Portfolio

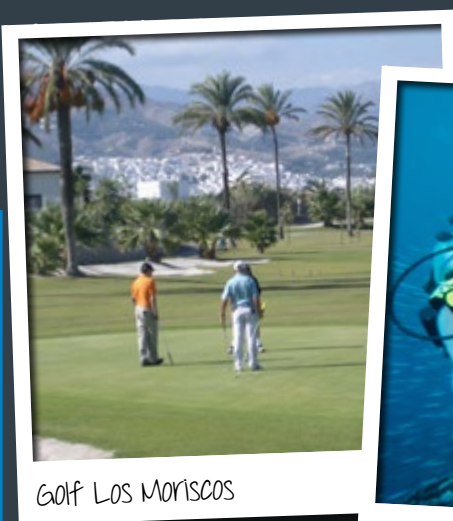




Do you want to live in Paradise?

THE LOCATION · DIE LAGE

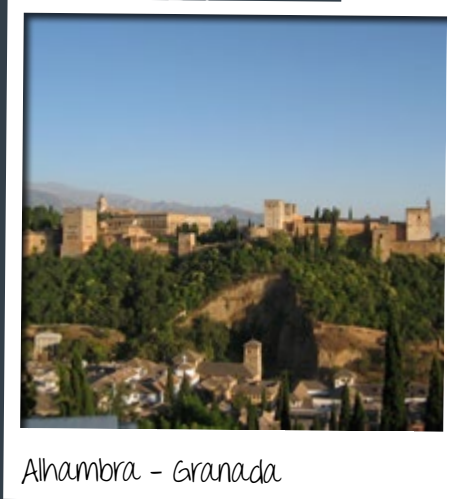
La Herradura - Costa Tropical



GOLF LOS MORISCOS



SCOOBA DIVING



ALHAMBRA - GRANADA



SKI IN SIERRA NEVADA



MUSEO PICASSO - MÁLAGA



for the exact location scan the qr-code







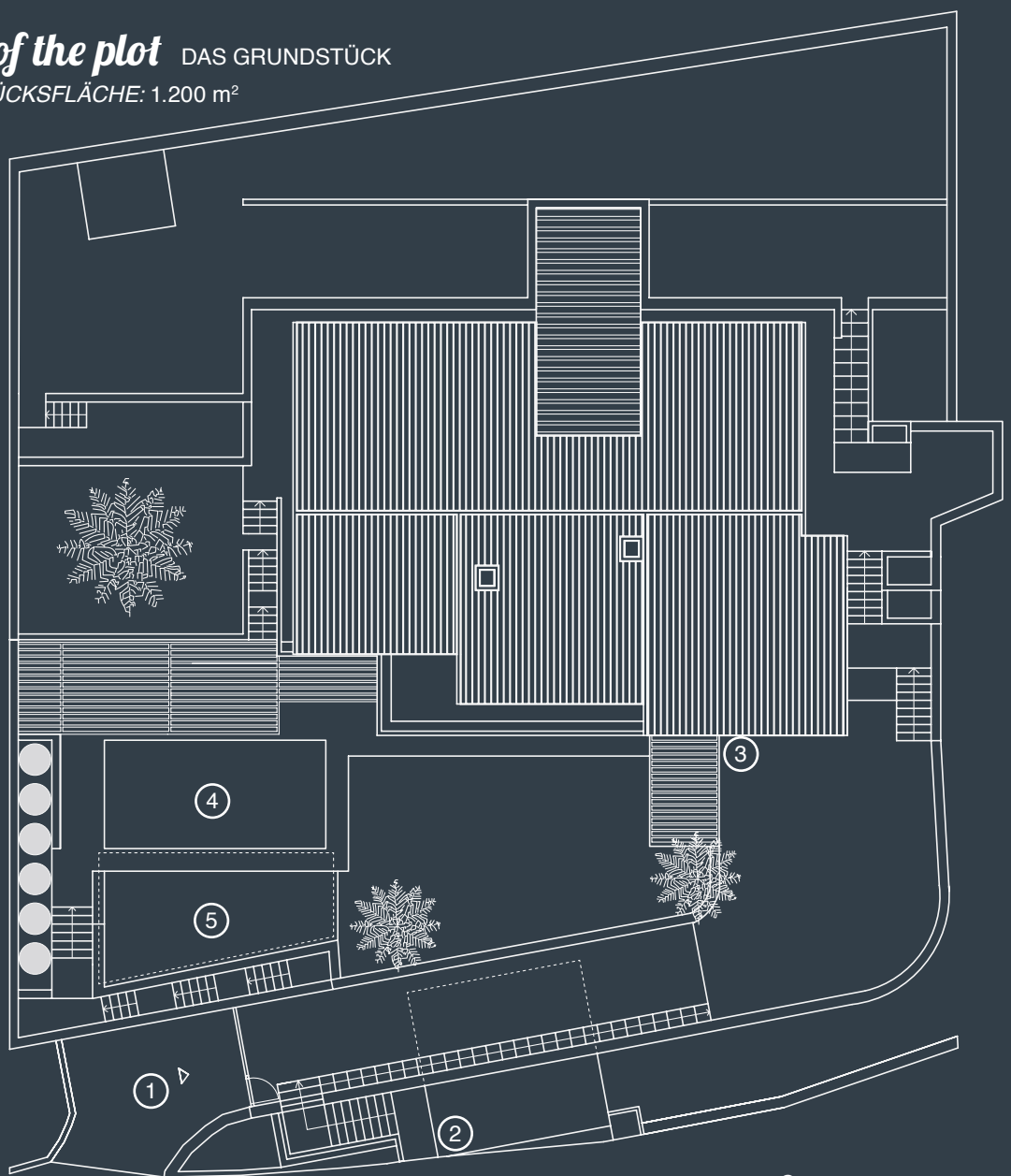
The word you are looking for is Wow!



The view from the road
DIE STRASSENANSICHT

The general plan of the plot DAS GRUNDSTÜCK

PLOT SURFACE · GRUNDSTÜCKSFLÄCHE: 1.200 m²



1 · DRIVEWAY ENTRANCE · EINFAHRT

2 · GARAGE (37 sqm) AND PEDESTRIAN GATE · GARAGE (37 qm) UND FUSSGÄNGER EINGANG

3 · HOUSE ENTRANCE · HAUSEINGANG

4 · SWIMMINGPOOL (30 sqm) · SCHWIMMBAD (30 qm)

5 · POOL ROOM & STORAGE (32 sqm) · TECHNIK- UND ABSTELLRAUM (32 qm)

CALLE LAS MAESTRAS



The beautiful entrance sequence

DER WUNDERBAHRE AUFGANG VON DER STRASSE BIS ZU DEM HAUS

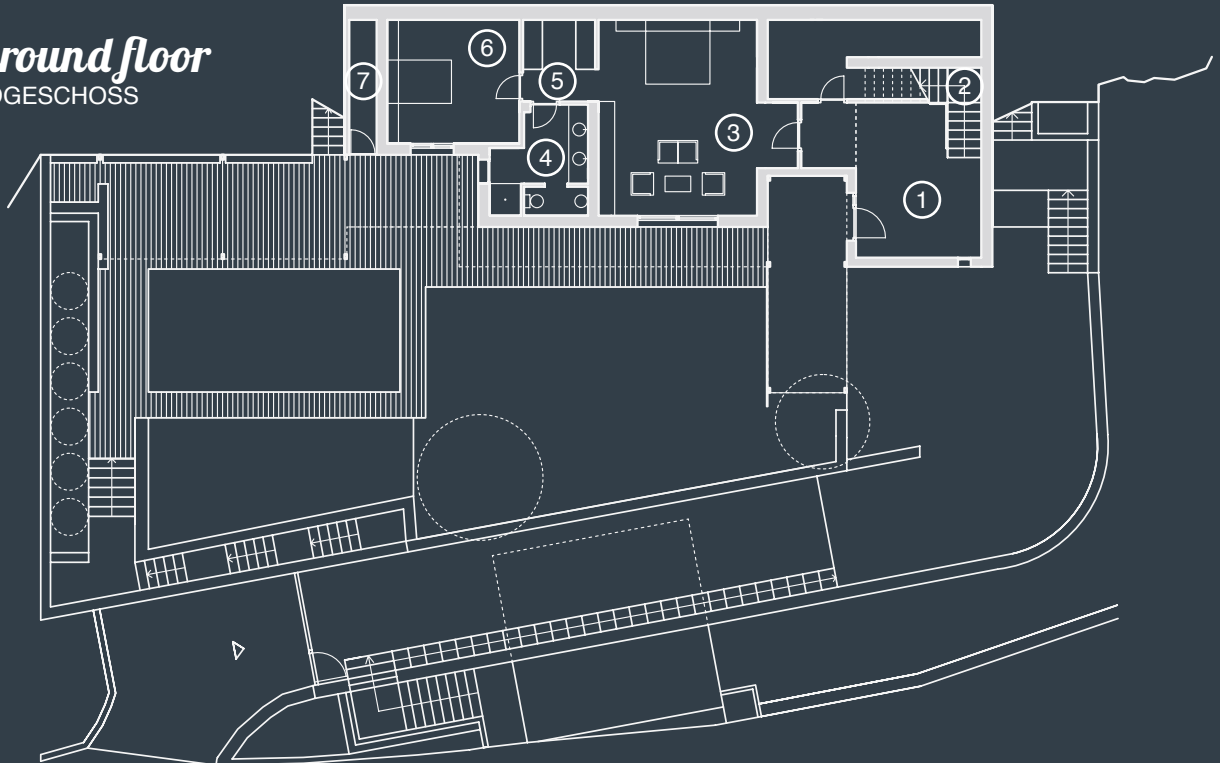
Welcome home
WILLKOMMEN ZUHAUSE



THE ENTRANCE - DER EINGANG



The ground floor
DAS ERDGESCHOSS

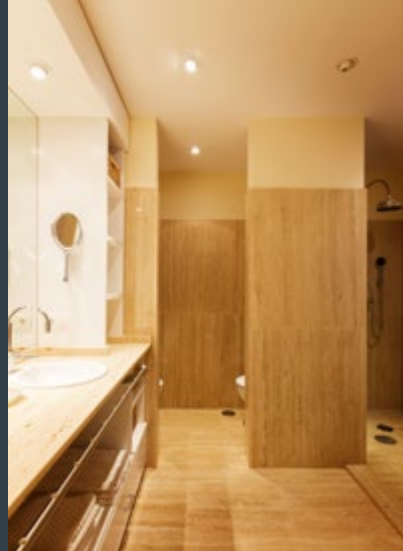


Poolside Apartment

2 ZIMMER APARTMENT DIREKT AM SCHWIMMBAD

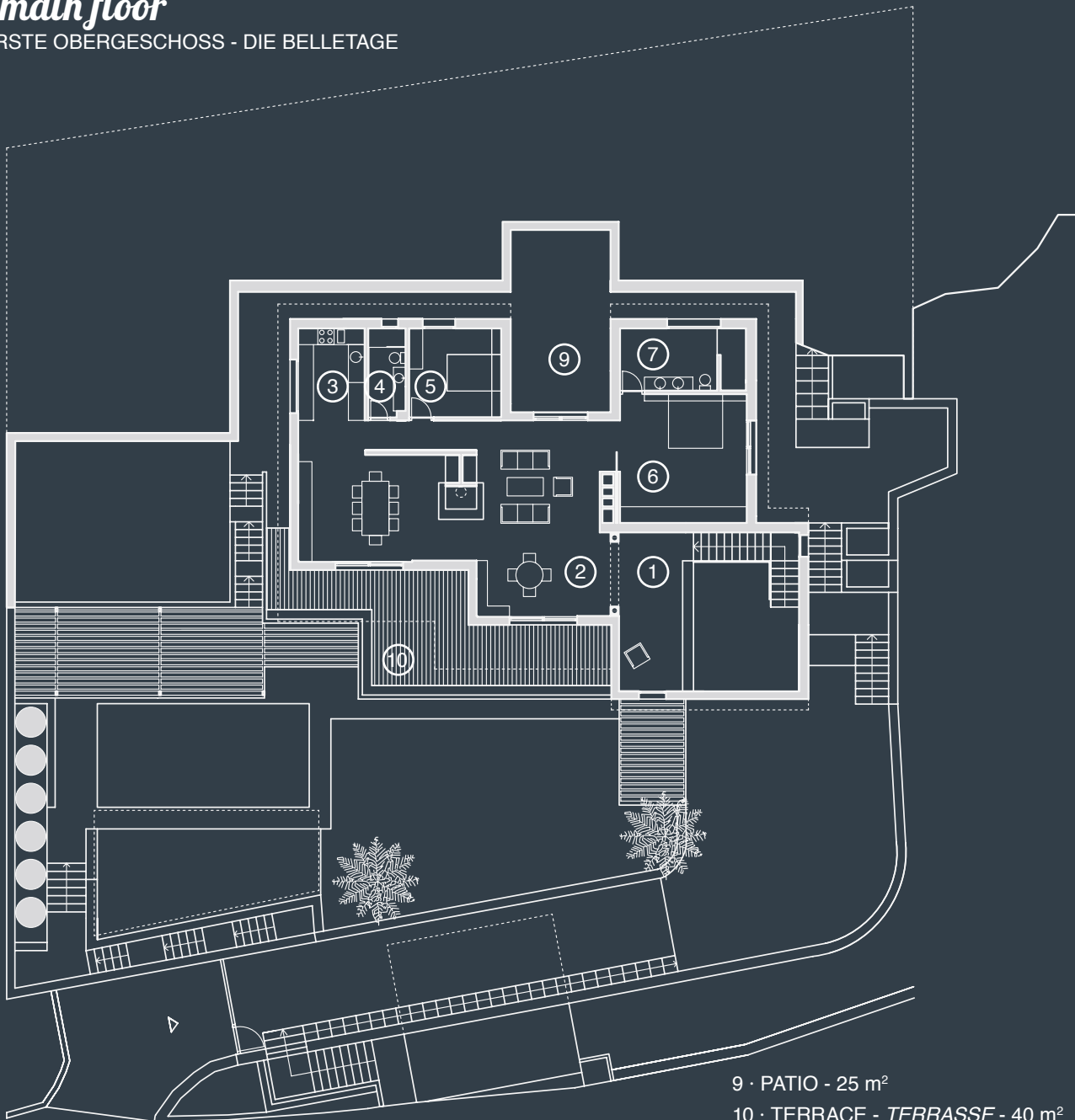


- 1 · ENTRANCE - EINGANG - 21 m²
 - 2 · STAIRS - TREPPE - 6 m²
 - 3 · MASTER BEDROOM - SCHLAFZIMMER - 33 m²
 - 4 · BATHROOM - BADEZIMMER - 9 m²
 - 5 · DRESSING ROOM - ANKLEIDE - 6 m²
 - 6 · BEDROOM - KINDERZIMMER - 16 m²
 - 7 · POOL STORAGE - ABSTELLRAUM - 4 m²
- TOTAL SURFACE - WOHNFLÄCHE = 95 m²**



The main floor

DAS ERSTE OBERGESCHOSS - DIE BELLETAGE





EINGANG IN DAS WOHNZIMMER VON DER BIBLIOTEK AUS

- 1 · LIBRARY - *BIBLIOTEK* - 17 m²
 - 2 · LIVINGROOM - *WOHNZIMMER* - 70 m²
 - 3 · KITCHEN - *KÜCHE* - 8 m²
 - 4 · TOILET - *GÄSTETOILETTE* - 5 m²
 - 5 · BEDROOM - *GÄSTEZIMMER* - 11 m²
 - 6 · MASTER BEDROOM - *SCHLAFZIMMER* 23 m²
 - 7 · BATHROOM - *BADEZIMMER* - 11 m²
- TOTAL SURFACE - *WOHNFLÄCHE* = 145 m²**





The livingroom

EIN WOHNBEREICH ZUM WOHLFÜHLEN

The stunning Terrace
DIE ATEMBERAUBENDE TERRASSE





DIE KÜCHE



DIE GÄSTETOILETTE



DAS GÄSTEZIMMER



DER PATIO



Sweet Dreams happen here
EIN SCHLAFZIMMER ZUM TRÄUMEN



Time to swim & chill
DAS SCHWIMMBAD









SPECIFICATIONS SUMMARY

BESCHREIBUNG

1.200 sqm PLOT

1.200 qm GRUNDSTÜCK

PARKING SPACE for 2 cars in the Garage, plus 1 car at the house entrance

PARKMÖGLICHKEITEN: 2 Parkplätze in der Garage, 1 Stellplatz vor dem Eingang

GROUND FLOOR

Suite style Apartment with two bedrooms, one bathroom and dressingroom, with direct access to garden and swimmingpool

ERDGESCHOSS

2 Zimmer Apartment mit grossem Badezimmer und Ankleide mit direktem Ausgang in den Garten

MAIN FLOOR

Open plan living space with kitchen and big terrace on the southern side and shady patio on the northern side. One master bedroom with en-suite bathroom, one guest bedroom and powder room with shower.

OBERGESCHOSS

Offener Wohnraum mit integrierter Küche. Grosse Terrasse auf der Südseite und schattiger Patio auf der Nordseite. Masterschlafzimmer mit integriertem Badezimmer, ein Gästezimmer und eine Gästetoilette mit Dusche.

OUTDOOR SPECS

30 sqm swimmingpool with solar heating and cover. Pool bar
Garden with multiple limestone paved terraces
Timberhardwood Pergolas at entrance, swimmingpool and patio.

AUSSENBEREICHE

30 qm Solarbeheiztes Schwimmbad mit Abdeckung. Poolbar.
Garten mit verschiedenen befliessten Terrassen.
Hochwärtige Holzpergolas über dem Eingang, der Poolbar und dem Patio.

FINISHES

Main floor with hardwood floorings
Travertine marble tiled bathrooms with top quality fittings
Main terrace and pool area with solid timber hardwood decking
PVC Windows in wood finish and double glazing, including mosquito nets.
Security with steal grills and shutters.
Ground Floor and Patio paved in natural travertine marble.

AUSTATTUNG

Vollholzboden im Obergeschoss
Badezimmer mit Travertinverkleidung und Erstklassige Armaturen
Hauptterrasse und Poolbar mit Bangkirai Planken
Kunststoff Fenster in Holzverarbeitung mit doppel Verglasung und Fliegengitter.
Sicherheit durch Stahlgitter und Stahlblindläden.
Erdgeschoss, Patio und verschiedene Aussenbereiche mit Travertin Bodenbelag

SERVICES

Central gas heating
Open Fireplace
Airconditioning in all rooms
2000 L Water Storage

HAUSTECHNIK

Zentrale Gasheizung
Offener Kamin
Klimaanlage in allen Zimmern
2000 L Frischwasser Reservoir.

designed & edited by:



fotograph: LUIS CERES RUIZ

